

Merací systém Mevit 32 od spoločnosti DIAMS s.r.o.
www.diams.sk

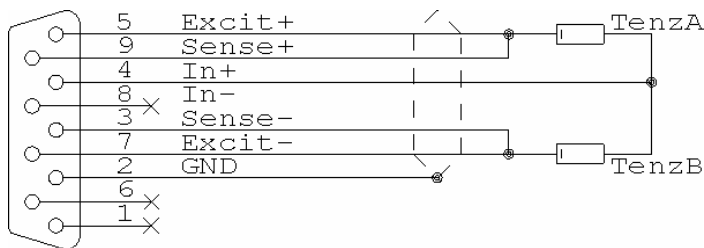


Technické parametre:

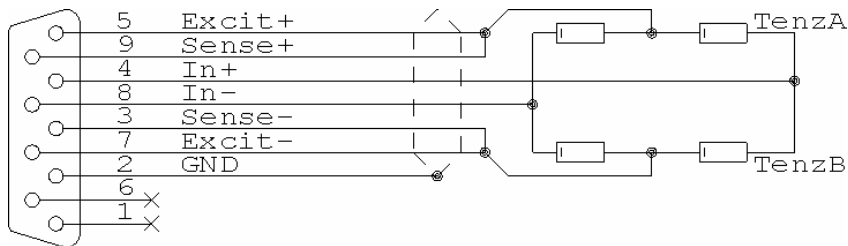
| | |
|---|--|
| Počet diferenciálnych vstupov | 32 |
| Vzorkovanie | 16 / 24 bit – podľa požiadavky všetky vstupy sú paralelne vzorkované |
| Frekvencia vzorkovania | max 48 000 vz/s, programovateľná |
| Vstupný rozsah | $\pm 10V$, $\pm 5V$, $\pm 2V$, $\pm 1V$, $\pm 500mV$, $\pm 200mV$, $\pm 100mV$, $\pm 50mV$, $\pm 20mV$, $\pm 10mV$ rozsah je programovo prepínateľný |
| Max. súhlasné napätie vstupov | $\pm 10 V$ (sig. + súhl. napätie < 10 V) |
| Potlačenie súhlasného napätia | > 90 dB / do 1 kHz , > 40dB / 20 kHz |
| Frekvenčný rozsah | 25 kHz |
| Ustálenie po skokovej zmene napätia | max. 40 us |
| Vstupný odpor | > 100 Mohm |
| Vstupný klud. prúd | < 5 nA |
| Napájanie pre snímače | 15 V/50 mA |
| Budenie meracieho mostíka (excitácia) | $\pm 10 V$, $\pm 5V$, $\pm 2.5V$, $\pm 1V$, $\pm 0.5V$ / 20 mA |
| Prenos dát | Ethernet 100 Mbit (802.3) |
| Rozmery (šírka x hĺbka x výška) | 350 x 260 x 120 mm |
| Automatická identifikácia pripojeného snímača | áno |

Typické pripojenie senzora:

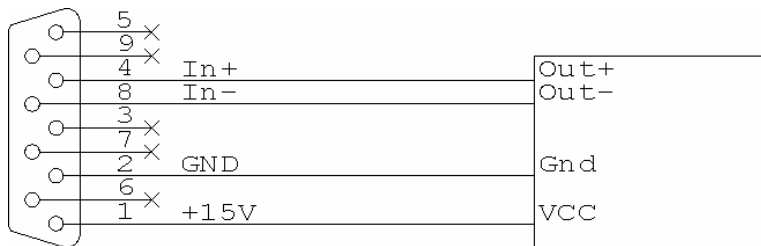
Tenzometer – polomostík:



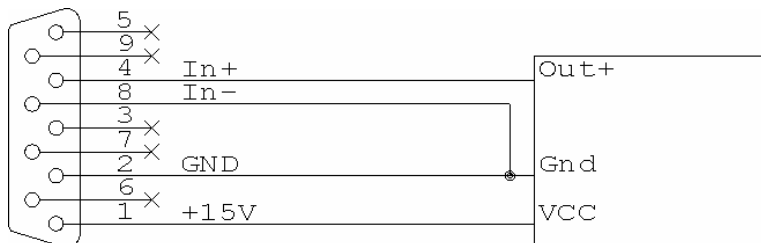
Tenzometer – plný mostík:



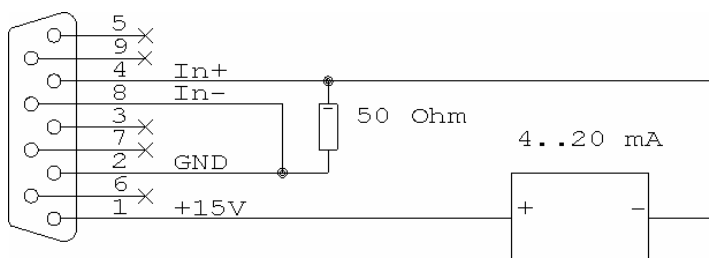
Akcelerometer:



Nesymetrický snímač s napájaním:



Snímač s prúdovým výstupom 4 – 20 mA:



Potenciometrický snímač:

